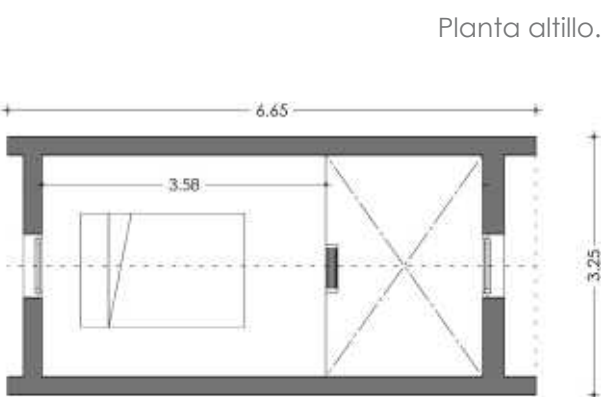
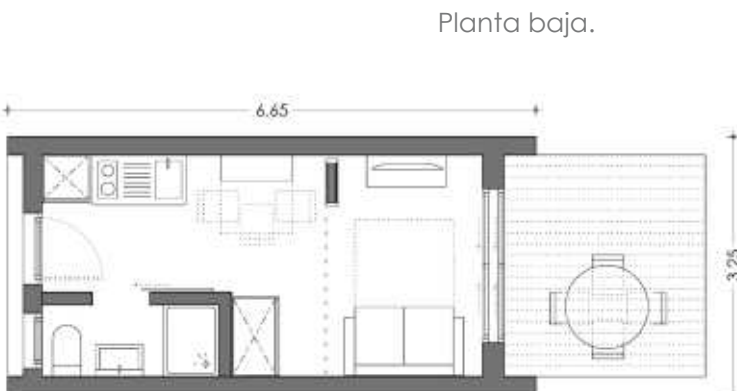


Sección.



Planta altillo.



Planta baja.

## CASA "U" 34 + 6.

Pequeña casa Bioclimática de 34m<sup>2</sup> distribuidos en 22m<sup>2</sup> en planta baja y 12m<sup>3</sup> en planta altillo, incluye una terraza de 6m<sup>2</sup>. Dispone de salón-comedor (convertible en habitación) en espacio a doble altura con cocina integrada. Baño completo independiente y dormitorio en altillo.

**Ampliable de 34m<sup>2</sup> a 40m<sup>2</sup>** aprovechando toda la planta altillo.

Casa ideal para vivienda de fin de semana o estancias vacacionales.

Vivienda de diseño personalizado según criterios de Diseño Bioclimático, utilizando materiales basados en la Bioconstrucción y parámetros de casa pasiva para garantizar un alto nivel de confort, respeto por el medioambiente y ahorro energético.

**Diseñada para poder ser calentada únicamente con energía solar (sistema de ventana invernadero) en un día soleado de invierno.**

Cumplimiento del Código técnico de la Edificación con **Calificación energética A**, con un **ahorro del 70% de la energía** consumida respecto de una casa convencional con calificación energética D.



## Memoria de calidades.

### Memoria de calidades montaje básico resumida:

- Prefabricación, transporte y montaje de casa en parcela.
- Análisis geobiológico de la posible ubicación de la casa en la parcela.
- Realización de cimentación en zapatas de hormigón armado, se considera parcela plana o ligeramente plana.
- Estructura en entramado de madera maciza certificada mediante forjados arriostrados con panel Plywood de 18mm. La fachada se resolverá mediante entramado de madera maciza certificada con paneles arriostradores en o.s.b 15mm terminados interiormente con tablero o.s.b 15mm. Se plantea una escalera vertical en un tramo de acceso al altillo desde el salón.
- Cubierta inclinada a dos aguas con acabado en panel composite de densidad alta (Euronit) de color claro y mantenimiento nulo sobre doble rastrelado, estructura en viguería con escuadrías en madera maciza certificada con paneles arriostradores en o.s.b 15mm. Terraza en madera tratada.
- Fachadas en panel composite de densidad alta (Euronit) de color claro y mantenimiento nulo. Frontal y trasera de casa en panel composite de media densidad (Viroc) en 2º color a elegir.
- Gran nivel de aislamiento mediante celulosa (Isocell) de 10cm de espesor en fachada, 14cm en suelo y cubierta. Sellado de juntas interior (Proclima) para control higrométrico además de lámina exterior impermeable al agua y permeable al vapor de agua en fachadas y cubierta. Se complementa el aislamiento con lámina reflexiva (Polynum) en cubiertas inclinadas.
- Carpintería exterior para ventanas standard e invernadero (fachada sur) de hojas practicables según planos, formado por carpintería en pvc (Veka) color blanco de 5 cámaras (extras de cambiar a carpinterías de madera e incluir persianas y/o mosquiteras). Los vidrios son de doble vidrio con cámara de aire y lámina de ahorro energético tipo low-e. Puerta corredera en madera.

### Memoria de calidades montaje completo resumida (a añadir al montaje básico):

- Acabados interiores en pintura ecológica (Keim) sobre placa de yeso con rastrelado interior. Superficie en suelo en tarima de madera con rodapié en color blanco. Zona ducha alicatada.
- Instalaciones basadas en criterios Bio de saneamiento, fontanería en lavabo con armario y espejo e inodoro serie media. Plato de ducha con mampara de dos puertas, grifería incluida. Instalación de electricidad básica (leds de 6w).

### Extras:

- Acometidas a redes generales municipales.
- Equipo de a.c.s compacto con bomba de calor. Estufa de leña o pellets.
- Toldo exterior o pérgola, armarios, muebles de cocina y electrodomésticos.
- Ampliación de Instalación eléctrica en red Tv /tf y telefonillo.