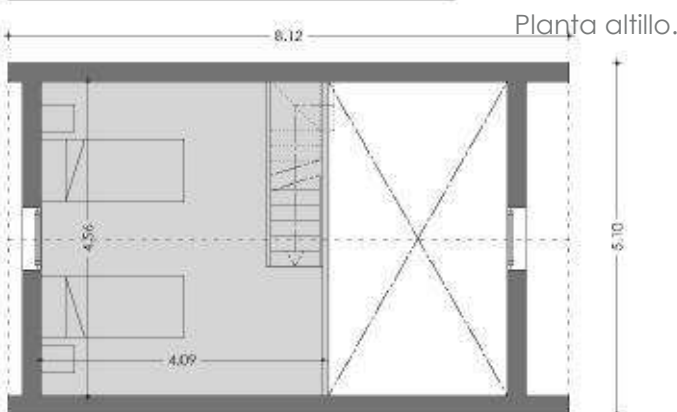


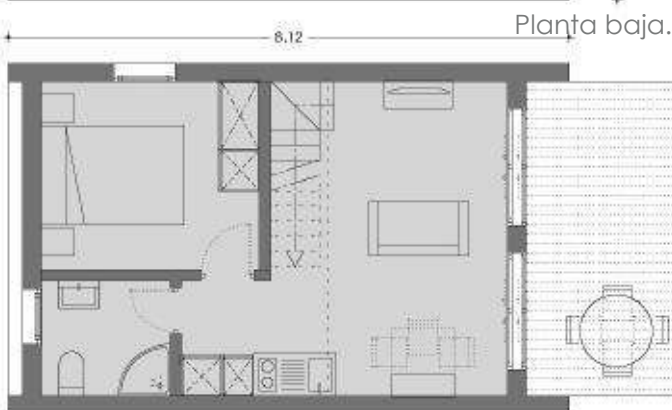
Sección.

CASA "U" 64+10.

Casa Bioclimática de 64m² distribuidos en 42m² en planta baja y 22m³ en planta altillo, incluye una terraza de 10m². Dispone de salón-comedor en espacio a doble altura con cocina integrada. Baño completo y dormitorio independientes en planta baja y en altillo. **Ampliable de 64m² a 80m²** aprovechando toda la planta altillo. Casa ideal para familias con necesidades básicas de espacio que quieran disfrutar de una casa muy funcional y sana. Vivienda de diseño con criterios de casa pasiva con un **ahorro del 70% de la energía** consumida respecto de una casa convencional con calificación energética D (con ventanas invernadero el ahorro sube al 80%). **Diseñada para poder ser calentada únicamente con energía solar en un día soleado de invierno. Refrigeración pasiva en verano mediante fachada ventilada con tiro natural por efecto Venturi.**



Planta altillo.



Planta baja.

Características técnicas:

Calificación energética: A
Aislamiento cerramientos: 0,24w/m²°k
Aislamiento vidrios: 1,10w/m²°k
Aislamiento carpinterías: 1,40w/m²°k
Aislamiento acústico: 35db.



Memoria de calidades.

Memoria de calidades montaje básico resumida:

- Prefabricación, transporte y montaje de casa en parcela.
- Realización de cimentación en zapatas de hormigón armado, se considera parcela plana o ligeramente plana.
- Estructura en entramado de madera maciza certificada mediante forjados arriostrados con panel Plywood de 18mm. La fachada se resolverá mediante entramado de madera maciza certificada con paneles arriostradores en o.s.b 15mm terminados interiormente con tablero o.s.b 15mm. Se plantea una escalera vertical en un tramo de acceso al altillo desde el salón.
- Cubierta inclinada a dos aguas con acabado en panel composite de media densidad Cedr´vue de color claro y mantenimiento nulo sobre doble rastrelado, estructura en viguería con escuadrías en madera maciza certificada con paneles arriostradores en o.s.b 15mm. Terraza en madera tratada.
- Fachadas en panel composite de media densidad Cedr´vue de color claro y mantenimiento nulo. Frontal y trasera de casa en panel composite de media densidad Viroc en 2º color a elegir.
- Gran nivel de **aislamiento térmico-acústico** mediante panel de **fibra de madera de 14cm** de espesor en fachadas, suelo y cubierta. Contiene una **lámina exterior impermeable al agua y permeable al vapor de agua** Tyvek en fachadas y cubierta. Se complementa el aislamiento con **lámina reflexiva Polynum en cubierta**, con interposición de doble cámara de aire.
- Carpintería exterior para ventanas y/o balcones de hojas practicables según planos, formado por **carpintería de alta gama en pvc** Schuco color blanco de **5 cámaras, con vidrios de alto aislamiento acústico securizado con cámara (4/18/3+3) y lámina de ahorro energético low-e.**

Memoria de calidades montaje completo resumida (a añadir al montaje básico):

- Acabados interiores en pintura ecológica sobre placa de yeso con rastrelado interior en falso techo de cubierta. Superficie en suelo en suelo laminado con rodapié en color blanco. Zona ducha alicatada. Las paredes se dejarán en tablero o.s.b 15mm visto y atornillado.
- Instalaciones basadas en criterios Bio de saneamiento, fontanería (lavabo con armario y espejo e inodoro serie gama media. Plato de ducha con mampara de dos puertas, grifería incluida. Instalación de electricidad básica (leds de 6w).