

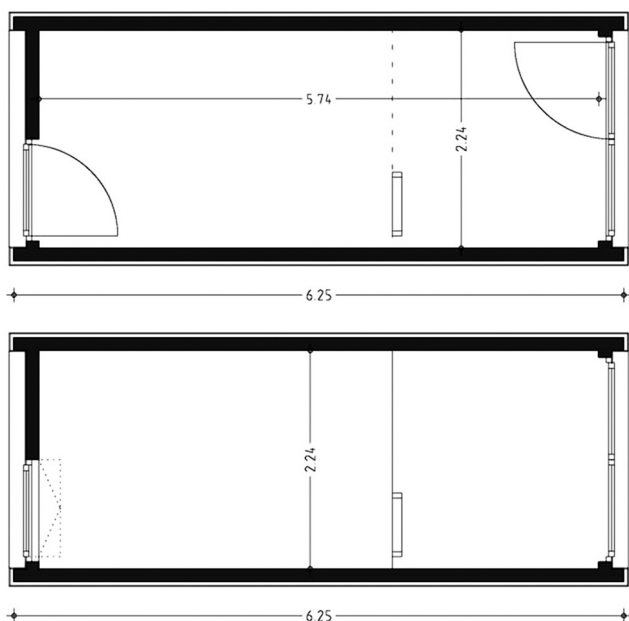


Perspectiva 1

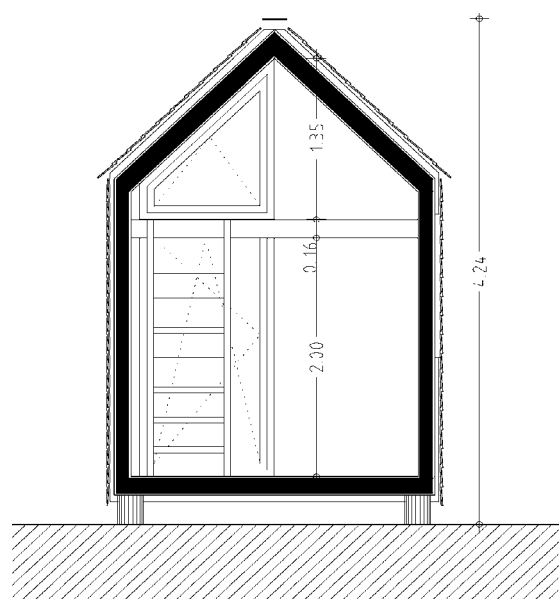


Perspectiva 2

Pequeña casa Bioclimática modular de 26m² (16,25m² en planta baja y 9,75m² de altillo). Permite diferentes configuraciones ya que se puede entregar, realizando un montaje básico, como un espacio diáfano o bien se puede hacer un montaje completo consistente en cabina de baño y pequeño salón-comedor con cocina integrada, pudiéndose completar con instalación de calefacción en estufa de pellets y equipo autónomo de producción de a.c.s. Especialmente diseñada para no necesitar aire acondicionado en verano y poder calentarse con radiación solar un día de sol en invierno al incorporar parámetros muy altos (Categoría energética A) de diseño Bioclimático de aislamiento, soleamiento y ventilación. Esta microcasa o casa refugio está pensada para poder ser autosuficiente y no necesitar de conexión a las redes.



Planta Baja y Planta Altillo



Sección Principal